



e: marcia@marciatravessoni.com.br
w: www.marciatravessoni.com.br
t: @mtravessoni fb: Márcia Travessoni



FOTOS: RAPHAEL VILLAR E AGÊNCIA FOTO SITE

jardim DE INVERNO

O SPFW deixa o prédio da Bienal para instalar sua megaestrutura no Parque Villa-Lobos. A mudança de ares representa também um importante ajuste no calendário do evento



(1) Alessandra Ambrósio (2) Renata Pisa (3) Lara Travessoni

O inverno chegou mais cedo na maior semana de moda da América Latina. O motivo? Paulo Borges está ajustando o calendário para atender os desejos da indústria e do varejo em fazer negócios em sincronia com o mercado. Uma transição mais que necessária que reposicionará o evento no cenário brasileiro e mundial.

E com o prédio da Bienal ocupado pela arte, o jeito foi mudar de endereço. O cenário escolhido para a temporada foi o Parque Villa-Lobos, que ganhou

enormes estufas e assumiu o verde com o tema Garden Party. A mudança de ares funcionou bem.

Mais enxuto, o São Paulo Fashion Week teve três dias de desfiles e um último e quarto dia exclusivo para a apresentação de Reinaldo Lourenço, na Faap.

A Zíper traz em uma cobertura que mostra os bastidores, as personas, a inspiração dos looks das editoras, os mimos da Pop Up Store e os detalhes que transformaram o SPFW em um jardim de inverno.

Editores de moda

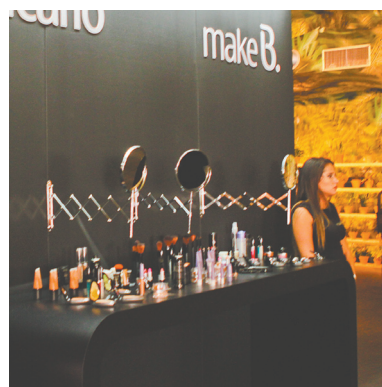


(1) Alexandra Farah (2) Gloria Khalil
(3) Lilian Pacce (4) Sylvain Justum

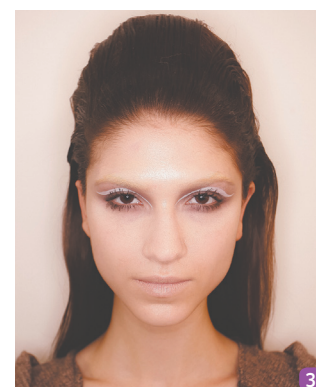
Pop Up Store



Espaço Make B



Beleza



(1) Colcci (2) Lino Villaventura
(3) Osklen (4) Ronaldo Fraga